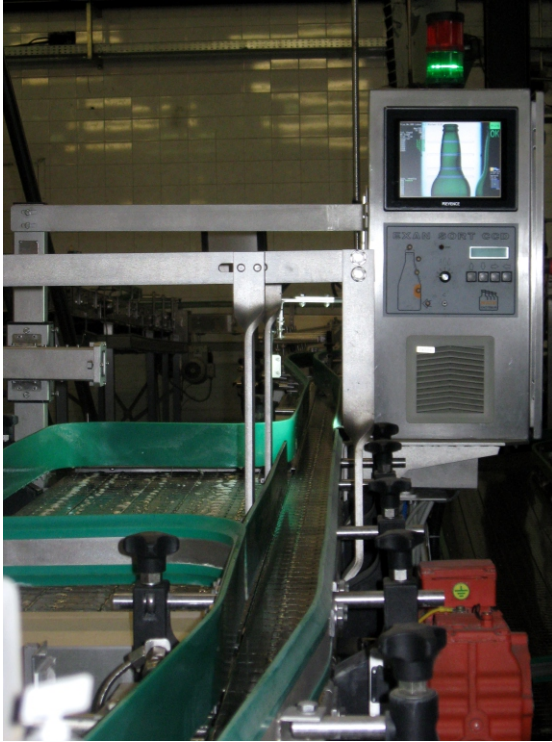


## Kontrolle der Farbe, Höhe und Form der Flasche - EXAN SORT CCD



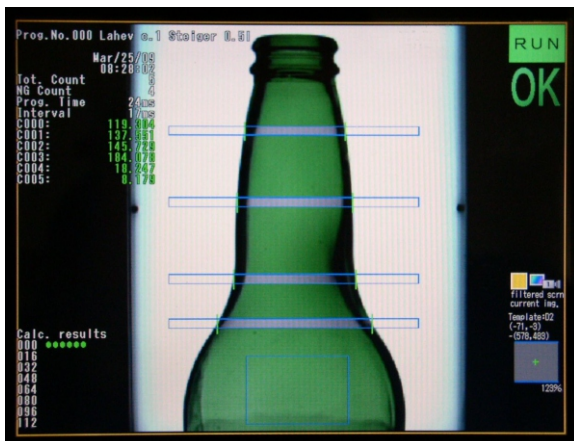
EXAN SORT CCD - Brauerei Steiger Vyhne, Slowakei

### ANWENDUNG

- Kontrolle der Farbe
- Kontrolle der Höhe
- Kontrolle der Flaschenform
- Kontrolle mehrerer Flaschenarten
- Leistungsumfang bis 50 000 Flaschen/Stunde

### FUNKTIONSBESCHREIBUNG

- die Einrichtung wird mit Steuerplatte mit Mikroprozessor oder mit System SIEMENS S7 200 gesteuert
- Prinzip Kontrolle:
  - Höhe - optische Fühler OMRON
  - Farbe - Messen des Farbspektrums mit Kamerasystem
  - Form - mit Kamerasystem Auswertung von Abweichungen der Flaschenabmessungen in vier Höhenniveaus
- die Aussortierung erfolgt pneumatisch im System „Push“ - und Akkumulationstisch
- angewendete Komponenten:
  - Kamerasystem Keyence oder OMRON (Kamera + Auswertungssystem + Display)
  - optische Fühler OMRON, LEUZE
  - Pneumatik Hoerbiger



EXAN SORT



EXAN SORT

### REFERENZBEISPIELE

- Brauerei Steiger Vyhne (Slowakei) - Mitglied der Gruppe PMS (CZ)
  - Flasche Steiger 0,5l
  - NRW Flasche 0,5l
  - Betriebsleistung 24 000 Flaschen/Stunde

